

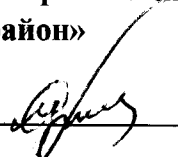
**МУНИЦИПАЛЬНОЕ ОБЩЕОБРАЗОВАТЕЛЬНОЕ УЧРЕЖДЕНИЕ «Арсеньевская
средняя общеобразовательная школа»**

301510, п. Арсеньево, ул. Халтурина, д.11, Тел: 8 (48733) 21-4-97, e-mail:
mouasos@tularegion.org

«СОГЛАСОВАНО»

Глава администрации
муниципального образования
«Арсеньевский район»

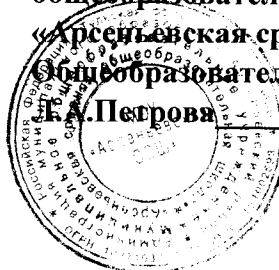
М.Н.Трифанов



«УТВЕРЖДАЮ»

Директор муниципального
общеобразовательного учреждения
«Арсеньевская средняя
общеобразовательная школа»

Е.А.Петрова



«СОГЛАСОВАНО»

Председатель Арсеньевской
районной организации ГРО
ООО «Всероссийское общество
инвалидов»

В.Г.Худяков



**ПАСПОРТ ДОСТУПНОСТИ
для инвалидов объекта
и предоставляемых на нем услуг
в муниципальном
общеобразовательном учреждении
«Арсеньевская средняя
общеобразовательная школа»**

УТВЕРЖДАЮ:
Глава администрации
муниципального образования
Арсеньевский район
М.Н.Трифанов
«02» сентября 2019г.

**АКТ ОБСЛЕДОВАНИЯ
объекта для инвалидов и предоставляемых на нем услуг в сфере образования
К ПАСПОРТУ ДОСТУПНОСТИ ОБЪЕКТА
№ 1**

МО Арсеньевский район
Наименование территориального образования субъекта РФ

«27» августа 2019 г.

1. Общие сведения об объекте

- 1.1. Наименование (вид) объекта: **Муниципальное общеобразовательное учреждение «Арсеньевская средняя общеобразовательная школа»**
- 1.2. Адрес объекта : **301510, Тульская область, Арсеньевский район, рп. Арсеньево, ул.Халтурина, д.11**
- 1.3. Сведения о размещении объекта: **отдельно стоящее трехэтажное здание**
наличие прилегающего земельного участка (да, нет); **29880 кв.м**
- 1.4. Год постройки здания **1979** последнего капитального ремонта **не было, текущего -2019**
- 1.5. Дата предстоящих плановых ремонтных работ: **2020, капитального - нет**
- 1.6. Название организации (учреждения), (полное юридическое наименование – согласно Уставу, краткое наименование) : **Муниципальное общеобразовательное учреждение «Арсеньевская средняя общеобразовательная школа» (МОУ «Арсеньевская СОШ»)**
- 1.7. Юридический адрес организации (учреждения): **301510, Тульская область, Арсеньевский район, рп. Арсеньево, ул.Халтурина, д.11**

2. Характеристика деятельности организации на объекте

- 2.1. Сфера деятельности (здравоохранение, образование, социальная защита, физическая культура и спорт, культура, связь и информация, транспорт, жилой фонд, потребительский рынок и сфера услуг, другое): **образование.**
- 2.2. Виды оказываемых услуг: **образовательная деятельность**
- 2.3. Форма оказания услуг: **на объекте, на дому**
- 2.4. Категории обслуживаемого населения по возрасту: **дети.**
- 2.5 Категории обслуживаемых инвалидов: **все категории инвалидов.**
- 2.6. Плановая мощность: посещаемость (количество обслуживаемых в день), вместимость, пропускная способность: **430 человек.**
- 2.7. Участие в исполнении ИПР инвалида, ребенка-инвалида: **да.**

Дополнительная информация _____

3. Состояние доступности объекта

3.1. Путь следования к объекту пассажирским транспортом (описать маршрут движения с использованием пассажирского транспорта) **пассажирский транспорт, в том числе адаптированный, в посёлке Арсеньево отсутствует. Автобусы, занятые на перевозке пассажиров на внутрирайонных линиях, прибывают, отправляются от автостанции пос. Арсеньево согласно расписанию:**

№132 Белёв -Арсеньево (понедельник, пятница, суббота)

№ 157 Голубочки-Арсеньево (ежедневно)

№159 А Кузьмёнки-Арсеньево (ежедневно)

№161 Литвиново-Арсеньево (ежедневно)

№163 Меркулово-Арсеньево (понедельник, среда, пятница, суббота)

№161 Буревестник-Арсеньево (ежедневно)

№ 158 Восток-Арсеньево (ежедневно)

№174 Большевик-Арсеньево(ежедневно)

№ 165 Горбачёво- Арсеньево(пятница)

№155 Одоев- Арсеньево(ежедневно)

Школьный транспорт:

Маршрут №1:

Арсеньево – Меркулово – 18,0 км

Меркулово – Красное – 14,0 км

Красное – Арсеньево – 14.0 км

Маршрут№2:

Боброво – Арсеньево – 5.5 км

Маршрут №3:

Арсеньево – Рахлеево – 9.9 км

Рахлеево- Астапово – 12.0 км

Астапово – Ивановское – 2.3 км

Ивановское – Арсеньево – 4.9 км

Маршрут №4:

Арсеньево – Ивановское – 4.9 км

Ивановское – Астапово – 2.3 км

Астапово – Арсеньево – 2.6 км

наличие адаптированного пассажирского транспорта к объекту **нет**

3.2 Путь к объекту от ближайшей остановки пассажирского транспорта:

3.2.1. Расстояние до объекта от остановки транспорта **700 м.**

3.2.2. Время движения (пешком) **15 мин**

3.2.3. Наличие выделенного от проезжей части пешеходного пути **(да, нет) да**

3.2.4. Перекрестки: **нерегулируемые; регулируемые, со звуковой сигнализацией, таймером;**

нерегулируемые

3.2.5. Информация на пути следования к объекту: **акустическая, тактильная, визуальная;**

нет

3.2.6. Перепады высоты на пути: **есть, нет** описать: **нет**

Их обустройство для инвалидов на коляске: **да, нет** **нет**

3.3. Организация доступности объекта для инвалидов – форма обслуживания

№ п п	Категория инвалидов (вид нарушения)	Вариант организации доступности объекта (формы обслуживания)*
----------	--	---

1.	Все категории инвалидов и МГН	A
	<i>в том числе инвалиды:</i>	A
2.	передвигающиеся на креслах-колясках	A
3.	с нарушениями опорно-двигательного аппарата	A
4.	с нарушениями зрения	A
5.	с нарушениями слуха	A
6.	с нарушениями умственного развития	A

* - указывается один из вариантов: «А» (доступность всех зон и помещений – универсальная), «Б» (доступны специально выделенные участки и помещения), «ДУ» (доступность условная: дополнительная помощь сотрудника, услуги на дому, дистанционно), «ВНД» (временно недоступно).

3.4. Состояние доступности основных структурно-функциональных зон

№ п п	Основные структурно-функциональные зоны	Состояние доступности, в том числе для основных категорий инвалидов**	Приложение	
			№ на плане	№ фото
1.	Территория, прилегающая к зданию (участок)	ДП-В	A	1,2,3
2.	Вход (входы) в здание	ДП-В	б/н	4,5,6
3.	Путь (пути) движения внутри здания (в т.ч. пути эвакуации)	ДЧ-В		7,8,9
4.	Зона целевого назначения здания (целевого посещения объекта)	ДЧ-В		10,11
5.	Санитарно-гигиенические помещения	ДЧ-И(О,С,Г,У)		12,13
6.	Система информации и связи (на всех зонах)	ДП-В		14,15
7.	Пути движения к объекту (от остановки транспорта)	ДП-В		16,17

** Указывается: ДП-В - доступно полностью всем; ДП-И (К, О, С, Г, У) – доступно полностью избирательно (указать категории инвалидов); ДЧ-В - доступно частично всем; ДЧ-И (К, О, С, Г, У) – доступно частично избирательно (указать категории инвалидов); ДУ - доступно условно, ВНД - недоступно

3.5. ИТОГОВОЕ ЗАКЛЮЧЕНИЕ о состоянии доступности объекта: ДП-В

4. Управленческое решение (проект)

4.1. Рекомендации по адаптации основных структурных элементов объекта:

№ п/п	Основные структурно-функциональные зоны объекта	Рекомендации по адаптации объекта (вид работы)*
1.	Территория, прилегающая к зданию (участок)	Не нуждается
2.	Вход (входы) в здание	Не нуждается
3.	Путь (пути) движения внутри здания (в т.ч. пути эвакуации)	Текущий ремонт
4.	Зона целевого назначения здания (целевого посещения объекта)	Текущий ремонт
5.	Санитарно-гигиенические помещения	Капитальный ремонт
6.	Система информации на объекте (на всех зонах)	нуждается
7.	Пути движения к объекту (от остановки транспорта)	Текущий ремонт
8.	Все зоны и участки	Текущий ремонт

* - указывается один из вариантов (видов работ): не нуждается; ремонт (текущий, капитальный); индивидуальное решение с ТСР; технические решения невозможны – организация альтернативной формы обслуживания

4.2. Период проведения после 2019 года

в рамках исполнения

Муниципальной программы «Доступная среда»

(указывается наименование документа: программы, плана)

4.3. Ожидаемый результат (по состоянию доступности) после выполнения работ по адаптации

ДП-В объект будет доступен для всех категорий инвалидов

Оценка результата исполнения программы, плана (по состоянию доступности) _____

4.4. Для принятия решения требуется, не требуется (нужное подчеркнуть):

4.4.1. Согласование на Комиссии требуется

(наименование Комиссии по координации деятельности в сфере обеспечения доступной среды жизнедеятельности для инвалидов и других МГН, совещательные органы МО)

4.4.2. Согласование работ с надзорными органами (в сфере проектирования и строительства, архитектуры, охраны памятников, другое - указать) не требуется

4.4.3. Техническая экспертиза; разработка проектно-сметной документации требуется

4.4.4. Согласование с вышестоящей организацией (собственником объекта) требуется

4.4.5. Согласование с общественными организациями инвалидов требуется

4.4.6. Другое _____

Имеется заключение уполномоченной организации о состоянии доступности объекта (наименование документа и выдавшей его организации, дата), прилагается

4.4.7. Информация может быть размещена (обновлена) на Карте доступности Тульской области <http://zhit-vmeste.ru>, на сайте школы <http://arsenievo.reg-school.ru/>.

5. Особые отметки

ПРИЛОЖЕНИЯ:

Результаты обследования:

1. Территории, прилегающей к объекту на 3 л.
2. Входа (входов) в здание на 3 л.

3. Путей движения в здании на 3 л.
 4. Зоны целевого назначения объекта на 2 л.
 5. Санитарно-гигиенических помещений на 2 л.
 6. Системы информации (и связи) на объекте на 2 л.
 Результаты фотофиксации на объекте _____ на 15 л.
 поэтажные планы, паспорт БТИ _____ на 3 л.
 Другое (в том числе дополнительная информация о путях движения к объекту)

Руководитель рабочей группы

Л.А.Петрова, директор школы
 (Должность, Ф.И.О.)

Л.А.Петрова (Подпись)

Члены рабочей группы:

С.Р.Игнаткина – зам.директора по АХР
 (Должность, Ф.И.О.)

А.А.Лукьяненко – учитель физической культуры
 (Должность, Ф.И.О.)

Т.А.Бахарева – председатель профсоюзного комитета
 (Должность, Ф.И.О.)

С.Р.Игнаткина (Подпись)
А.А.Лукьяненко (Подпись)
Т.А.Бахарева (Подпись)

В том числе:

 _____ (Должность, Ф.И.О.) _____ (Подпись)

В том числе:

представители общественных организаций инвалидов

Председатель Арсеньевской районной организации

ООО «Всероссийское общество инвалидов»

В.Г.Худяков

представители организации, расположенной на объекте



 (Должность, Ф.И.О.)

В.Г.Худяков (Подпись)

 (Должность, Ф.И.О.)

 (Подпись)

Управленческое решение согласовано « ____ » _____ 2019 г. (протокол № _____)
 Комиссией _____
 (название) _____

Приложение № 1
к Акту обследования объекта для инвалидов и
предоставляемых на нем услуг в сфере
образования

№1 от «27» августа 2019 г.

I. Результаты обследования:

1. Территории, прилегающей к зданию (участка)

Муниципального общеобразовательного учреждения «Арсеньевская средняя общеобразовательная школа»
301510, Тульская область, Арсеньевский район, рп. Арсеньев, ул.Халтурина, д.11
Наименование объекта, адрес

№ п/п	Наименование функционально-планировочного элемента	Наличие элемента			Выявленные нарушения и замечания		Работы по адаптации объектов	
		есть/нет	№ на плане	№ фото	Содержание	Значимо для инвалида (категория)	Содержание	Виды работ
1.1.	Вход (входы) на территорию	есть	-	1,2,3	1)Отсутствует кнопка вызова на входной двери 2) Отсутствуют указатели тактильные, наземные, таксофон на входной калитке	К,О,С	1)Установка кнопки вызова на входной двери 2)Установка указателей тактильных, наземных, таксофона на входной калитке	Текущий ремонт
1.2.	Путь (пути) движения на территории	есть		1,2	1) Дефекты дорожного покрытия 2) Отсутствие тактильно-контрастных указателей и предупреждающих тактильных полос на путях следования 3) Отсутствие мест отдыха	Все	1-2) Ремонт дорожного покрытия с оборудованием пешеходных путей тактильно-контрастными указателями и предупреждающих тактильных полос 3) Оборудование мест отдыха	Текущий ремонт
1.3.	Лестница (наружная)	есть	-	1,2,3	-	-	-	-
1.4.	Пандус (наружный)	есть	-	1	-	-	-	-
1.5.	Автостоянка и парковка	нет	-	1,2	Не оборудована зона парковки автомобиля инвалида	К,С	Оборудование места для стоянки транспорта инвалида (не менее 1-го, установка вертикальных знаков «Стоянка» и «Инвалиды», или единого знака	Текущий ремонт

							«Парковка для инвалида», нанесение дорожной разметки)	
	Общие требования к зоне	-					<ul style="list-style-type: none"> - хотя бы один вход (въезд) на территорию объекта (на прилегающую к зданию территорию), приспособленный для всех категорий граждан (инвалидов и других МГН); - наличие путей движения для МГН (транспортных и пешеходных; с возможностью их совмещения); - выделенных и маркированных мест (хотя бы одного) для транспорта инвалидов; - наличие мест отдыха (рекомендуется) 	

II. Заключение по зоне:

Наименование структурно-функциональной зоны	Состояние доступности* (к пункту 3.4 Акта обследования ОСИ)	Приложение		Рекомендации по адаптации (вид работы)** к пункту 4.1 Акта обследования ОСИ
		№ на плане	№ фото	
Территории, прилегающей к зданию (участок)	ДЧ - В		1,2	Текущий ремонт

* указывается: **ДП-В** - доступно полностью всем; **ДП-И** (К, О, С, Г, У) – доступно полностью избирательно (указать категории инвалидов); **ДЧ-В** - доступно частично всем; **ДЧ-И** (К, О, С, Г, У) – доступно частично избирательно (указать категории инвалидов); **ДУ** - доступно условно, **ВНД** - недоступно

**указывается один из вариантов: не нуждается; ремонт (текущий, капитальный); индивидуальное решение с ТСР: технические решения невозможны – организация альтернативной формы обслуживания

Комментарий к заключению: доступность объекта маломобильным группам населения

Приложение № 2
к Акту обследования объекта для инвалидов и
предоставляемых на нем услуг в сфере
образования

№ 1 от «27» августа 2019 г.

I. Результаты обследования:

2. Входа (входов) в здание

Муниципального общеобразовательного учреждения «Арсеньевская средняя общеобразовательная школа»

301510, Тульская область, Арсеньевский район, рп. Арсеньев, ул.Халтурина, д.11

Наименование объекта, адрес

	Наименование функционально-планировочного элемента	Наличие элемента			Выявленные нарушения и замечания		Работы по адаптации объектов	
		есть/нет	№ на плане	№ фото	Содержание	Значимо для инвалида (категория)	Содержание	Виды работ
2.1.	Лестница (наружная)	есть	-	1-3	Отсутствуют тактильно-контрастные полосы	К,О, С, Г	Нанесение тактильно-контрастных полос	Текущий ремонт
2.2.	Пандус (наружный)	есть	-	1	-	-	Не требуется	-
2.3.	Входная площадка (перед дверью)	Есть	-	1-3				
2.4.	Дверь (входная)	Есть		1-3	1) Высота порога 0,04 м 2) Отсутствуют контрастная маркировка на краях дверного полотна 3) Отсутствует кнопка вызова персонала	С	1) Снижение высоты порога 2) Нанесение контрастной маркировки для слабовидящих 3) Установка кнопки вызова	Текущий ремонт
2.5.	Тамбур	Есть	-	1-2	-		-	-
	ОБЩИЕ требования к зоне				<p>Наличие в здании как минимум одного входа, доступного для всех категорий инвалидов (с различными видами нарушений здоровья) и других МГН. При наличии нескольких входов в здание, как правило, выбирается вход, максимально приближенный к уровню земли и более других отвечающий требованиям доступности основных параметров по входной зоне.</p> <p>К основным функционально-планировочным элементам зоны «Вход в здание» относятся:</p> <p>2.1 Лестница (наружная), 2.2 Пандус (наружный), 2.3 Входная площадка (перед дверью), 2.4 Дверь (входная), 2.5 Тамбур.</p> <p>При входе с уровня поверхности земли элементы 2.1 –</p>			

					2.3 могут отсутствовать; при наличии лестницы, необходимо ее дублирование пандусом. Элемент 2.5 оценивается при его наличии.
--	--	--	--	--	--

II. Заключение по зоне:

Наименование структурно-функциональной зоны	Состояние доступности* (к пункту 3.4 Акта обследования)	Приложение		Рекомендации по адаптации (вид работы)** к пункту 4.1 Акта обследования
		№ на плане	№ фото	
Входа (входов) в здание	ДЧ-В		1,2,3	Текущий ремонт

* указывается: **ДП-В** - доступно полностью всем; **ДП-И** (К, О, С, Г, У) – доступно полностью избирательно (указать категории инвалидов); **ДЧ-В** - доступно частично всем; **ДЧ-И** (К, О, С, Г, У) – доступно частично избирательно (указать категории инвалидов); **ДУ** - доступно условно, **ВНД** - недоступно

**указывается один из вариантов: не нуждается; ремонт (текущий, капитальный); индивидуальное решение с ТСР; технические решения невозможны – организация альтернативной формы обслуживания

Комментарий к заключению: доступность объекта маломобильным группам населения

Приложение № 3
к Акту обследования объекта для инвалидов и
предоставляемых на нем услуг в сфере
образования

№1 от «27» августа 2019 г.

I. Результаты обследования:

3. Пути (путей) движения внутри здания (в т.ч. путей эвакуации)

Муниципального общеобразовательного учреждения «Арсеньевская средняя общеобразовательная школа»
301510, Тульская область, Арсеньевский район, рп. Арсеньев, ул.Халтурина, д.11
Наименование объекта, адрес

№ п/п	Наименование функционально-планировочного элемента	Наличие элемента			Выявленные нарушения и замечания		Работы по адаптации объектов	
		есть/нет	№ на плане	№ фото	Содержание	Значимо для инвалида (категория)	Содержание	Виды работ
3.1.	Коридор (вестибюль, зона ожидания) 1 этаж	Есть		1,2,3	1)Отсутствие тактильно-контрастных предупреждающих указателей перед доступными дверными проёмами 2).Отсутствие горизонтальных поручней вдоль стены	С	1)Оборудование контрастных предупреждающих указателей перед доступными дверными проёмами 2)Установка горизонтальных поручней вдоль стены	1,2)Текущий ремонт
3.2.	Лестница (внутри здания)	Есть	-	1,2	-	-	-	-
3.3.	Пандус (внутри здания)	Нет	-	-	-	-	-	-
-3.4.	Лифт пассажирский (или подъемник)	Нет	-	-	-	-	-	-
3.5.	Дверь	Есть		1,2	1) Отсутствуют доводчики на двери, 2) Отсутствуют тактильные и цветовой указатели перед дверью, знаки и надписи в системе Брайля	К, О, С, Г	1) Установка доводчика на двери, 2) Установка тактильных и цветowych указателей перед дверью, знаков и надписей в системе Брайля	Текущий ремонт
3.6.	Пути эвакуации (в т.ч. зоны безопасности)	Есть		1,2	1) Система пожарной безопасности не дублируется световой, вибрационной и звуковой индикацией, 2) Отсутствуют противопожарн	С, Г	1) Установка световой, синхронно звуковой сигнализации. 2) Стена несущая, технические возможности отсутствуют,	ТСР

					ые самозакрывающ иеся двери,			
					<p>При отсутствии специально выделенных путей эвакуации и зон безопасности в здании, требования к пути движения расширяются до требований к путям эвакуации (или, наоборот, требования к путям эвакуации распространяются на пути движения внутри здания к месту целевого посещения и обратно к входу/выходу).</p> <p>Основными функционально-планировочными элементами зоны 3 «Пути движения внутри здания» являются:</p> <p>3.1 Коридор (вестибюль, зона ожидания, галерея, балкон),</p> <p>3.2 Лестница (внутри здания),</p> <p>3.3 Пандус (внутри здания),</p> <p>3.3 Лифт пассажирский (или подъемник),</p> <p>3.4 Дверь (двери – если несколько на одном пути движения),</p> <p>3.5 Пути эвакуации (в т.ч. зоны безопасности).</p>			
	ОБЩИЕ требования к зоне							

II. Заключение по зоне:

Наименование структурно-функциональной зоны	Состояние доступности* (к пункту 3.4 Акта обследования)	Приложение		Рекомендации по адаптации (вид работы)** к пункту 4.1 Акта обследования
		№ на плане	№ фото	
Пути (путей) движения внутри здания (в т.ч. путей эвакуации)	ДЧВ		1,2	Текущий ремонт

* указывается: ДП-В - доступно полностью всем; ДП-И (К, О, С, Г, У) – доступно полностью избирательно (указать категории инвалидов); ДЧ-В - доступно частично всем; ДЧ-И (К, О, С, Г, У) – доступно частично избирательно (указать категории инвалидов); ДУ - доступно условно, ВНД - недоступно

**указывается один из вариантов: не нуждается; ремонт (текущий, капитальный); индивидуальное решение с ТСП; технические решения невозможны – организация альтернативной формы обслуживания

Комментарий к заключению: доступность объекта маломобильным группам населения

Приложение № 4 (I)
к Акту обследования объекта для инвалидов и
предоставляемых на нем услуг в сфере
образования

№ 1 от «27» августа 2019 г.

I. Результаты обследования:

4. Зоны целевого назначения здания (целевого посещения объекта)

Вариант I – зона обслуживания инвалидов

Муниципального общеобразовательного учреждения «Арсеньевская средняя общеобразовательная школа»

301510, Тульская область, Арсеньевский район, рп. Арсеньев, ул.Халтурина, д.11

Наименование объекта, адрес

№ п/п	Наименование функционально-планировочного элемента	Наличие элемента			Выявленные нарушения и замечания		Работы по адаптации объектов	
		есть/нет	№ на плане	№ фото	Содержание	Значимо для инвалида (категория)	Содержание	Виды работ
4.1.	Кабинетная форма обслуживания	есть		1.2	1)Отсутствуют тактильные обозначения 2) Не оборудовано место для приема слабослышащих инвалидов	К, С, Г	1)установка тактильных табличек и направляющих полос 2) Оборудование 1 места индукционной петлей	Текущий ремонт
4.2.	Зальная форма обслуживания	нет	-	-				
4.3.	Прилавочная форма обслуживания	нет	-	-				
4.4.	Форма обслуживания с перемещением по маршруту	нет	-	-				
4.5.	Кабина индивидуального обслуживания	нет	-	-				
	ОБЩИЕ требования к зоне				Места целевого назначения могут быть универсальными для обслуживания всех категорий посетителей, либо выделенными - специальными для инвалидов и других МГН, в том числе вблизи входов. Помещения для инвалидов на креслах-колясках размещают на уровне входа, ближайшего к поверхности земли; при ином размещении помещений по высоте здания (выше или ниже первого этажа), кроме лестниц, предусматривают пандусы, подъемные платформы, лифты или другие приспособления для перемещения инвалидов на колясках (в том числе индивидуальные средства,			

					например лестницеходы – «скаломотобили»).
--	--	--	--	--	---

II. Заключение по зоне:

Наименование структурно-функциональной зоны	Состояние доступности* (к пункту 3.4 Акта обследования)	Приложение		Рекомендации по адаптации (вид работы)** к пункту 4.1 Акта обследования
		№ на плане	№ фото	
Зоны целевого назначения здания (целевого посещения объекта)	ДЧВ		1,2	Текущий ремонт

* указывается: **ДП-В** - доступно полностью всем; **ДП-И** (К, О, С, Г, У) – доступно полностью избирательно (указать категории инвалидов); **ДЧ-В** - доступно частично всем; **ДЧ-И** (К, О, С, Г, У) – доступно частично избирательно (указать категории инвалидов); **ДУ** - доступно условно, **ВНД** - недоступно

**указывается один из вариантов: не нуждается; ремонт (текущий, капитальный); индивидуальное решение с ТСР; технические решения невозможны – организация альтернативной формы обслуживания

Комментарий к заключению: доступность объекта маломобильным группам населения

Приложение № 5
к Акту обследования объекта для инвалидов и
предоставляемых на нем услуг в сфере
образования

№ 1 от «27» августа 2019 г.

I. Результаты обследования:
5. Санитарно-гигиенических помещений
Муниципального общеобразовательного учреждения «Арсеньевская средняя
общеобразовательная школа»
301510, Тульская область, Арсеньевский район, рп. Арсеньев, ул.Халтурина, д.11
Наименование объекта, адрес

№ п/п	Наименование функционально-планировочного элемента	Наличие элемента			Выявленные нарушения и замечания		Работы по адаптации объектов	
		есть/нет	№ на плане	№ фото	Содержание	Значимо для инвалида (категория)	Содержание	Виды работ
5.1.	Туалетная комната	есть		1.2, 3	1) дверной проём 0,8,м (норма не менее 0,9). 2) Отсутствует система двусторонней связи с дежурным 3) отсутствуют поручни, крючки-держатели для костылей.	К, С, О	1-3) Оборудование универсальной кабины	Текущий ремонт
5.2.	Душевая/ ванная комната	нет			-	-	-	-
5.3.	Бытовая комната (гардеробная)	нет			-	-	-	-
	ОБЩИЕ требования к зоне				К общим требованиям по этой зоне относится требование о наличии на ОСИ (особенно на объекте, предназначенном для обслуживания посетителей) как минимум одной универсальной кабины для МГН (в том числе доступной для пользования инвалидами на кресле-коляске). Так, не менее одной универсальной кабины должно быть предусмотрено в общественных туалетах, в общественных зданиях (при численности посетителей 50 и более человек, при нахождении их в здании 60 минут и более), в производственных зданиях (на каждом этаже, где работают инвалиды).			

II. Заключение по зоне:

Наименование	Состояние	Приложение	Рекомендации

структурно-функциональной зоны	доступности* (к пункту 3.4 Акта обследования)	№ на плане	№ фото	по адаптации (вид работы)** к пункту 4.1 Акта обследования	
Санитарно-гигиенических помещений	ДЧ-И (Г,У,О,С)		1.2	Текущий ремонт	

* указывается: **ДП-В** - доступно полностью всем; **ДП-И** (К, О, С, Г, У) – доступно полностью избирательно (указать категории инвалидов); **ДЧ-В** - доступно частично всем; **ДЧ-И** (К, О, С, Г, У) – доступно частично избирательно (указать категории инвалидов); **ДУ** - доступно условно, **ВНД** - недоступно

**указывается один из вариантов: не нуждается; ремонт (текущий, капитальный); индивидуальное решение с ТСР; технические решения невозможны – организация альтернативной формы обслуживания

Комментарий к заключению: доступность объекта маломобильным группам населения

Приложение № 6
к Акту обследования объекта для инвалидов и
предоставляемых на нем услуг в сфере
образования

№ 1 от «27» Августа 2019 г.

I. Результаты обследования:

6. Системы информации на объекте

Муниципального общеобразовательного учреждения «Арсеньевская средняя общеобразовательная школа»

301510, Тульская область, Арсеньевский район, рп. Арсеньев, ул.Халтурина, д.11
Наименование объекта, адрес

№ п/п	Наименование функционально-планировочного элемента	Наличие элемента			Выявленные нарушения и замечания		Работы по адаптации объектов	
		есть/ нет	№ на плане	№ фото	Содержание	Значимо для инвалида (категория)	Содержание	Виды работ
6.1.	Визуальные средства	нет	-	-	Отсутствуют визуальные средства на контрастном фоне	Г,С	Размещение х средств значимых для инвалидов по зрению, средств отображения знаковой информации Установка информационно-технических средств, средств связи, доступных для инвалидов	Индивидуальное решение с ТСР
6.2.	Акустические средства	нет	-	-	Отсутствуют речевые оповещатели, устройства звукового дублирования информации	С	Приобретение речевых оповещателей, устройств звукового дублирования информации	Индивидуальное решение с ТСР
6.3.	Тактильные средства	нет	-	-	Отсутствует информирующие обозначения помещения, дублированные рельефными знаками	Г,У,О,,С	Приобретение информирующих обозначений помещения, дублированных рельефными знаками	Индивидуальное решение с ТСР

II. Заключение по зоне:

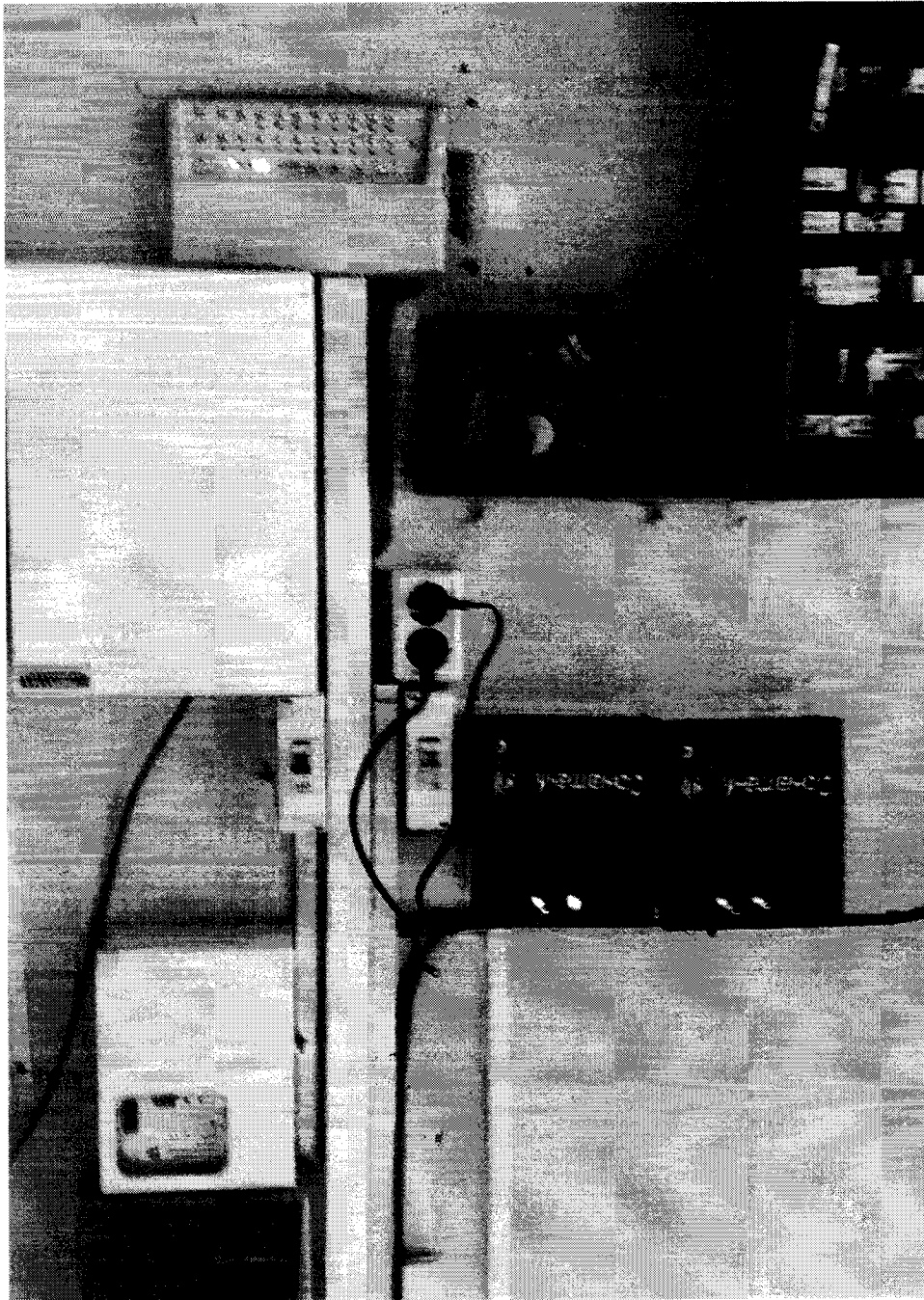
Наименование структурно-функциональной зоны	Состояние доступности* (к пункту 3.4 Акта обследования)	Приложение		Рекомендации по адаптации (вид работы)** к пункту 4.1 Акта обследования
		№ на плане	№ фото	
Системы информации на объекте	ДЧВ		1,2	Индивидуальное решение с ТСР

* указывается: **ДП-В** - доступно полностью всем; **ДП-И** (К, О, С, Г, У) – доступно полностью избирательно (указать категории инвалидов); **ДЧ-В** - доступно частично всем; **ДЧ-И** (К, О, С, Г, У) – доступно частично избирательно (указать категории инвалидов); **ДУ** - доступно условно, **ВНД** - недоступно

**указывается один из вариантов: не нуждается; ремонт (текущий, капитальный); индивидуальное решение с ТСР; технические решения невозможны – организация альтернативной формы обслуживания

Комментарий к заключению: доступность объекта маломобильным группам населения.

6.0.



Система информатизации на объекте.

евская

||

Ю»

я